

# RES-COVER



# RES-COVER

**MATT: GRES PORCELLANATO COLORATO IN MASSA RET.**

Coloured in body porcelain stoneware rectified

**RES: GRES PORCELLANATO SMALTATO RET.**

Glazed porcelain stoneware rectified

**Una materia che si declina in cinque colori avvolgenti creata per personalizzare gli ambienti, questa è Res-Cover: una collezione di pavimenti e rivestimenti dal sapore autentico e contemporaneo, ispirata al cemento e alla sua multiforme versatilità che esalta gli spazi rendendoli irresistibili. Con la nuova finitura effetto resina le superfici acquistano una luminosità unica e così con Res-Cover ogni elemento d'arredo acquista corpo e personalità, in un fluire stilistico unico, per una casa tutta da abitare.**

Res-Cover, a tiling range featuring five stunning colours, created to add a personal touch to designs. A floor and wall tile collection for irresistible interiors, which offers an original, contemporary feel, inspired by the versatile, multifaceted nature of concrete. The new resin effect finish of Res-Cover lends the tiles a unique brightness, which brings new substance and personality to the furnishings of a home, while creating seamless style and comfort throughout.

Eine sich in fünf einhüllenden Farben ausdrückende Materie, die zur Personalisierung der Räume geschaffen wurde. Das ist Res-Cover: Eine Kollektion von Böden und Wandbelägen mit authentischem und zeitgenössischem Geschmack, die vom Zement und seiner mannigfaltigen Vielseitigkeit beeinflusst wird, welche die Umgebungen hervorhebt und sie unwiderstehlich macht. Der neue Harzeffekt verleiht den Flächen ein einzigartiges Licht. Jedes Einrichtungs-element erwirbt mit Res-Cover Persönlichkeit und Körper, in einem einzigartigen, stilistischen Verfließen, für eine Umgebung, die voll gelebt werden muss.

Une matière qui se décline en cinq couleurs enveloppantes, créée pour personnaliser les espaces ; c'est Res-Cover : une collection de carrelages et de revêtements au goût authentique et contemporain, s'inspirant du béton et de sa polyvalence multiforme qui exalte les espaces en les rendant irrésistibles. Avec la nouvelle finition à effet résine, les surfaces acquièrent une luminosité unique ; ainsi, avec Res-Cover, chaque élément de décoration prend du corps et de la personnalité, en une fluidité stylistique unique, pour une maison à vivre.

Una materia que se manifiesta en cinco colores envolventes, creada para personalizar cada ambiente, es Res-Cover: una colección de pavimentos y revestimientos de encanto auténtico y contemporáneo, inspirada en el cemento y en su multiforme versatilidad que exalta los espacios, haciéndolos irresistibles. Con el nuevo acabado efecto resina las superficies adquieren una luminosidad única y, así, con Res-Cover cada elemento de ornamentación adquiere cuerpo y personalidad, en un fluir estilístico exclusivo destinado a crear una casa enteramente habitable.

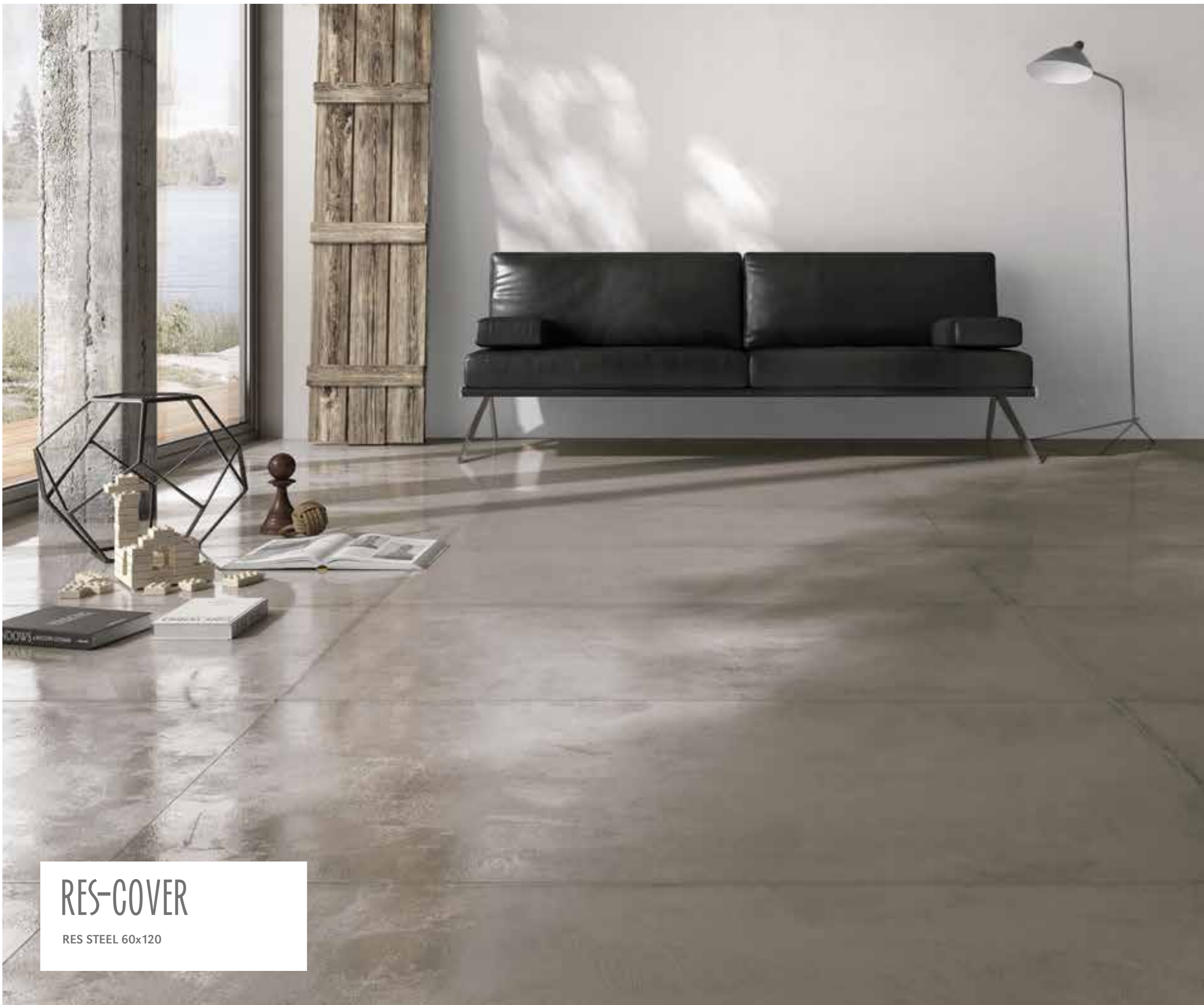
**5** / **4** / **2**  
**COLORI** / **FORMATI** / **FINITURE**



**BETON**   **SAND**   **STEEL**   **TAUPE**   **CHALK**



**80x80**   **60x120**   **60x60**   **30x60**



**RES-COVER**  
RES STEEL 60x120





# RES-COVER

BETON 60x60  
DECORO 60x60



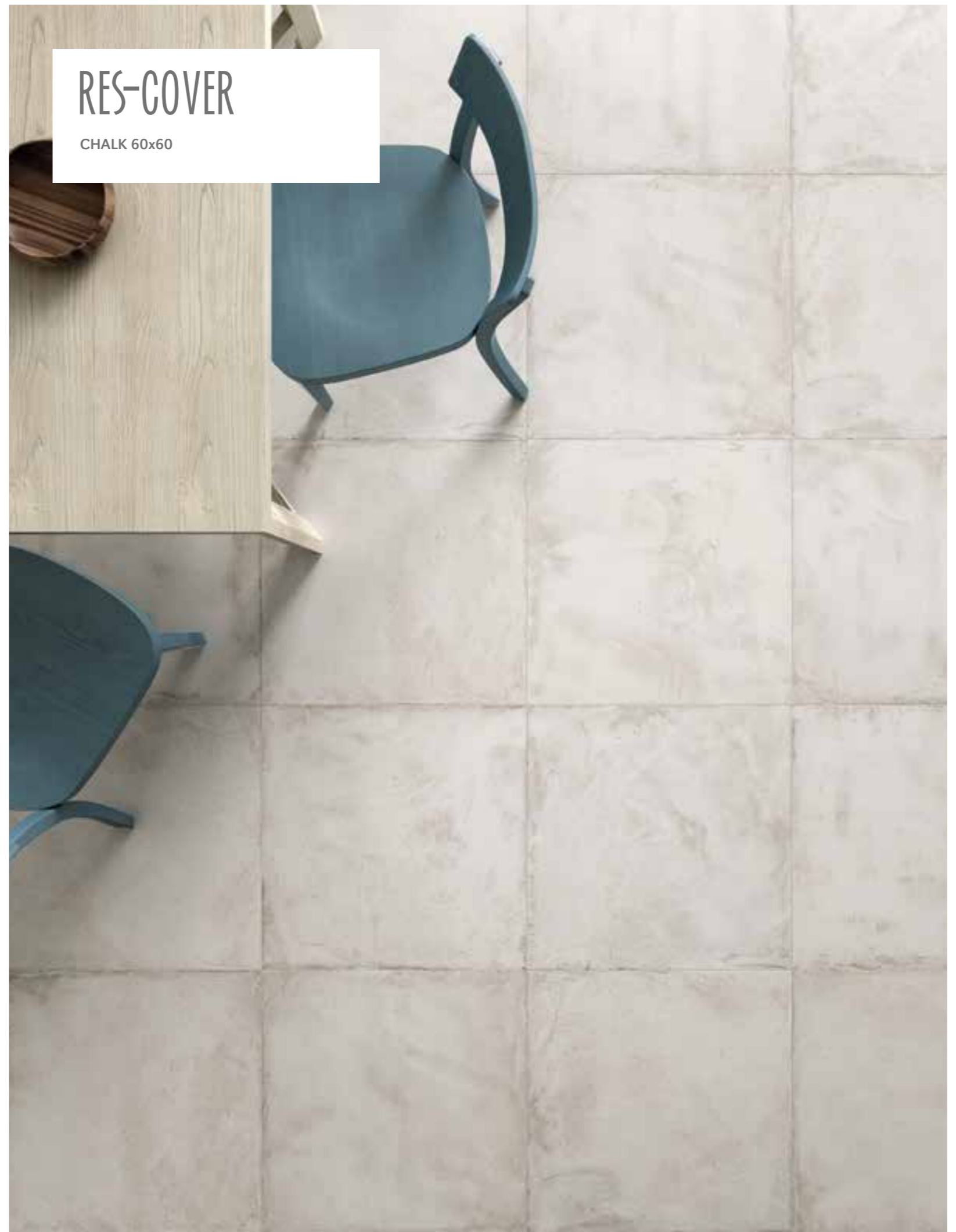
# RES-COVER

RES CHALK 60x60  
DECORO FREDDO 15x15



# RES-COVER

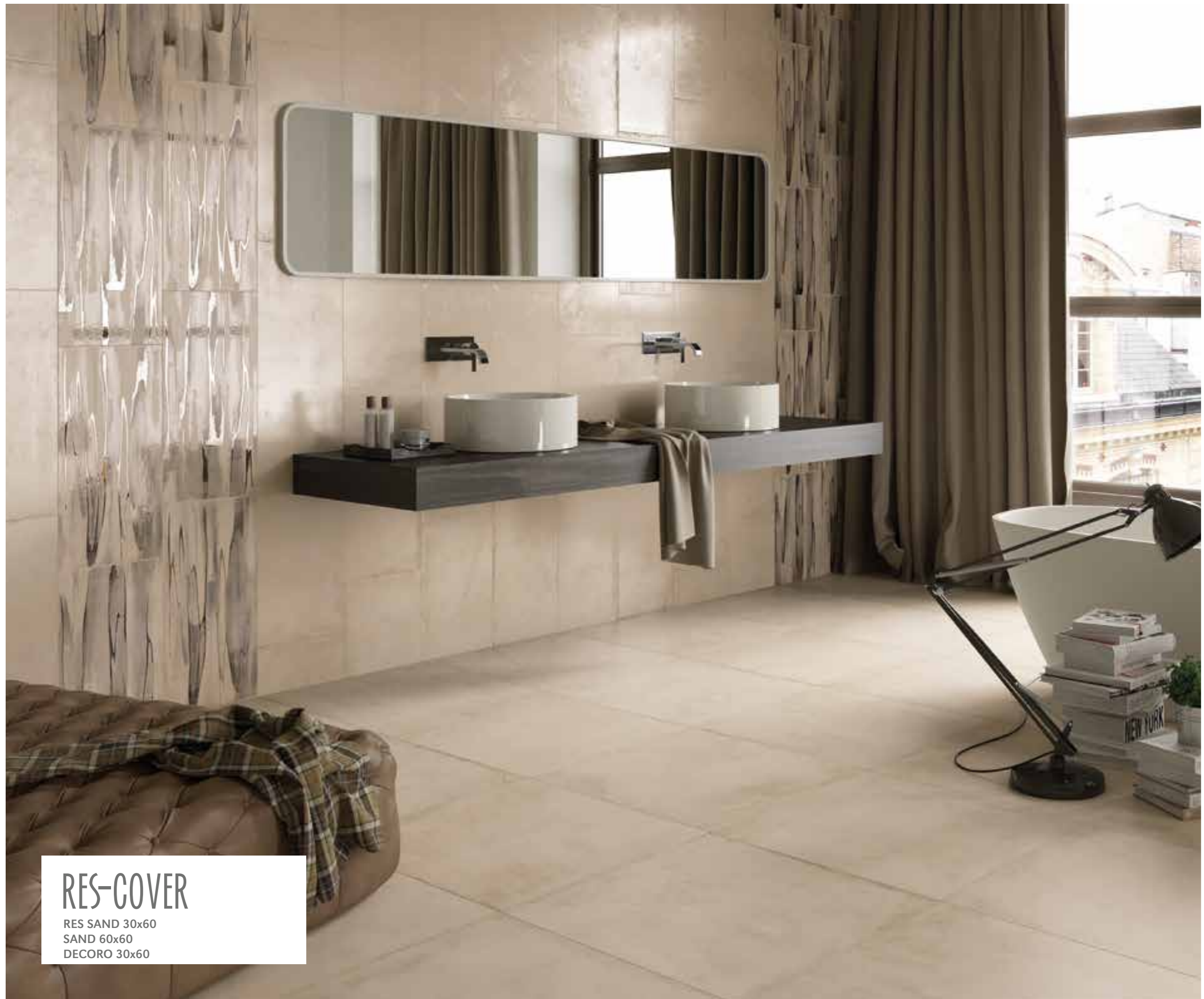
CHALK 60x60



# RES-COVER

RES SAND 60x120





**RES-COVER**  
RES SAND 30x60  
SAND 60x60  
DECORO 30x60





# RES-COVER

RES TAUPE 80x80



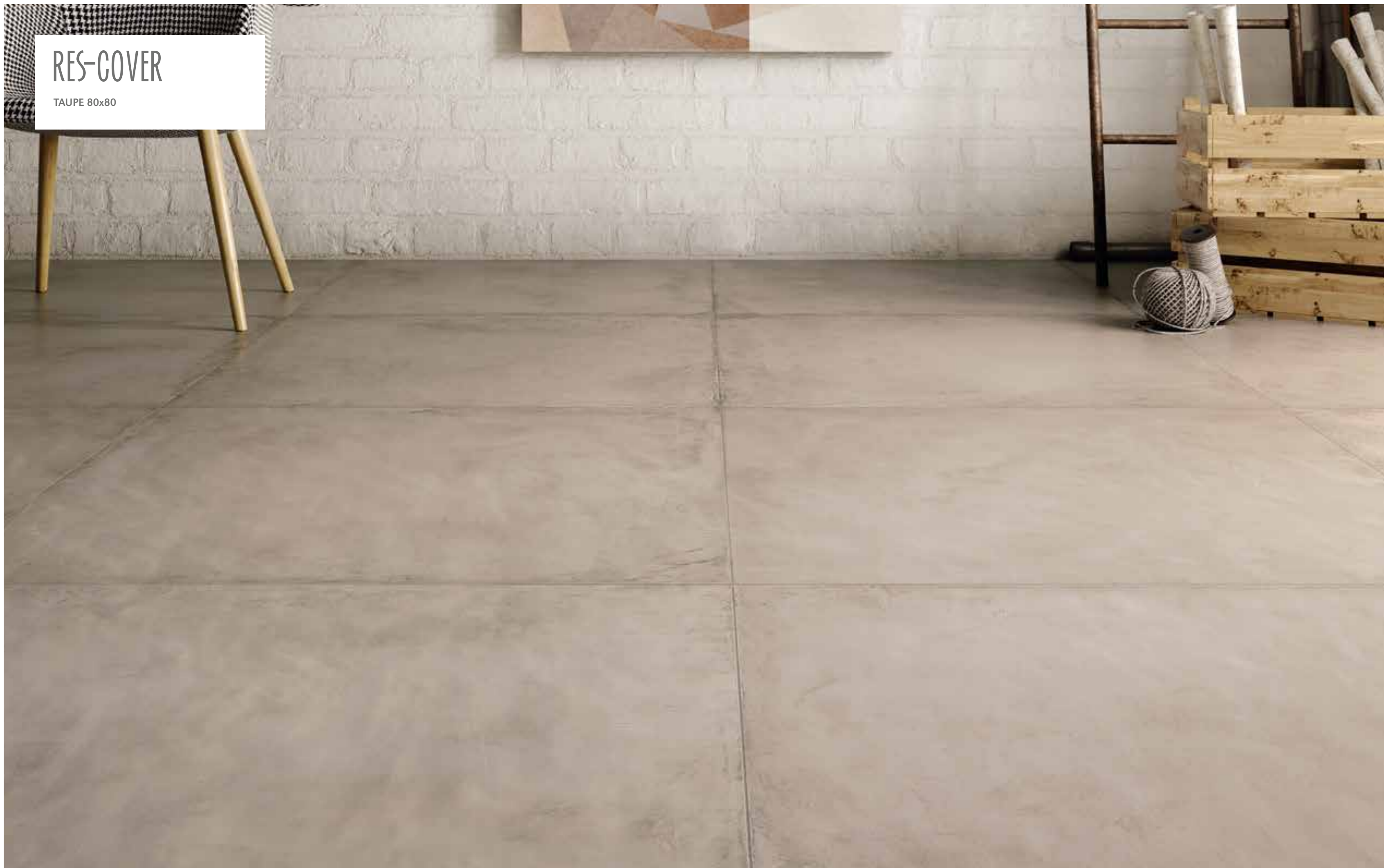
# RES-COVER

RES TAUPE MOSAICO 2D 30x30



# RES-COVER

TAUPE 80x80



## CHALK

MATT: GRES PORCELLANATO COLORATO IN MASSA RET.  
Coloured in body porcelain stoneware rectified



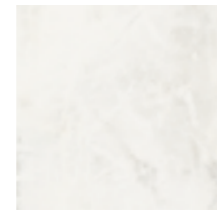
21 ■

0541601 80x80 . 32"x32"



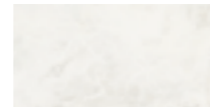
22A ■

0541606 60x120 . 24"x48"



14 ■

0541613 60x60 . 24"x24"



14 ■

0541614 30x60 . 12"x24"

## BETON



21 ■

0541721 80x80 . 32"x32"



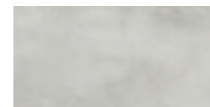
22A ■

0541726 60x120 . 24"x48"



14 ■

0541733 60x60 . 24"x24"



14 ■

0541734 30x60 . 12"x24"

## STEEL



21 ■

0541761 80x80 . 32"x32"



22A ■

0541766 60x120 . 24"x48"



14 ■

0541773 60x60 . 24"x24"



14 ■

0541774 30x60 . 12"x24"

## SAND



21 ■

0541641 80x80 . 32"x32"



22A ■

0541646 60x120 . 24"x48"



14 ■

0541653 60x60 . 24"x24"



14 ■

0541654 30x60 . 12"x24"

## TAUPE



21 ■

0541681 80x80 . 32"x32"



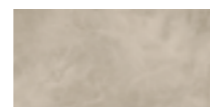
22A ■

0541686 60x120 . 24"x48"



14 ■

0541693 60x60 . 24"x24"



14 ■

0541694 30x60 . 12"x24"

## RES - CHALK



25 ■

0541622 80x80 . 32"x32"



28 ■

0541627 60x120 . 24"x48"



17 ■

0541634 60x60 . 24"x24"



17 ■

0541635 30x60 . 12"x24"

## RES - BETON



25 ■

0541742 80x80 . 32"x32"



28 ■

0541747 60x120 . 24"x48"



17 ■

0541754 60x60 . 24"x24"



17 ■

0541755 30x60 . 12"x24"

## RES - STEEL



25 ■

0541782 80x80 . 32"x32"



28 ■

0541787 60x120 . 24"x48"



17 ■

0541794 60x60 . 24"x24"



17 ■

0541795 30x60 . 12"x24"

## RES - SAND



25 ■

0541662 80x80 . 32"x32"



28 ■

0541667 60x120 . 24"x48"



17 ■

0541674 60x60 . 24"x24"



17 ■

0541675 30x60 . 12"x24"

## RES - TAUPE



25 ■

0541702 80x80 . 32"x32"



28 ■

0541707 60x120 . 24"x48"



17 ■

0541714 60x60 . 24"x24"



17 ■

0541715 30x60 . 12"x24"

RES: GRES PORCELLANATO SMALTATO RET.  
Glazed porcelain stoneware rectified



139 ●

**0541738**  
DECORO BETON  
60x60 . 24"x24"

4pz per collo



139 ●

**0541658**  
DECORO SAND  
60x60 . 24"x24"

4pz per collo



21 ●

**BATTISCOPIA**  
7x60 . 2,7"x24"

**0541616** CHALK  
**0541736** BETON  
**0541776** STEEL  
**0541656** SAND  
**0541696** TAUPE

**0541637** RES-CHALK  
**0541757** RES-BETON  
**0541797** RES-STEEL  
**0541677** RES-SAND  
**0541717** RES-TAUPE

14pz x collo



144 ●

**0541740**  
DECORO BETON A+B  
30x60 . 12"x24"

4pz per collo



144 ●

**0541660**  
DECORO SAND A+B  
30x60 . 12"x24"

4pz per collo



75 ●

**GRAD. LINEARE DOPPIA VELA**  
33x120x4x2 . 12"x47"x1,5"x0,7"

**0541607** CHALK  
**0541727** BETON  
**0541767** STEEL  
**0541647** SAND  
**0541687** TAUPE

**0541628** RES-CHALK  
**0541748** RES-BETON  
**0541788** RES-STEEL  
**0541668** RES-SAND  
**0541708** RES-TAUPE

2pz x collo



31 ●

**0541739**  
DECORO BETON  
15x15 . 6"x6"

6pz x collo



31 ●

**0541659**  
DECORO SAND  
15x15 . 6"x6"

6pz x collo



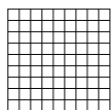
75 ●

**ANG. GRAD. LIN. DOP. VELA DX**  
33x120x4x2 . 12"x47"x1,5"x0,7"

**0541608** CHALK  
**0541728** BETON  
**0541768** STEEL  
**0541648** SAND  
**0541688** TAUPE

**0541629** RES-CHALK  
**0541749** RES-BETON  
**0541789** RES-STEEL  
**0541669** RES-SAND  
**0541709** RES-TAUPE

1pz x collo



47 ●

**MOSAICO 2D**  
30x30 . 12"x12"

**0541617** CHALK  
**0541737** BETON  
**0541777** STEEL  
**0541657** SAND  
**0541697** TAUPE

4pz x collo

**MOSAICO 2D RES**  
30x30 . 12"x12"

**0541638** CHALK  
**0541758** BETON  
**0541798** STEEL  
**0541678** SAND  
**0541718** TAUPE

**ANG. GRAD. LIN. DOP. VELA SX**  
33x120x4x2 . 12"x47"x1,5"x0,7"

**0541609** CHALK  
**0541729** BETON  
**0541768** STEEL  
**0541769** SAND  
**0541689** TAUPE

**0541630** RES-CHALK  
**0541750** RES-BETON  
**0541790** RES-STEEL  
**0541670** RES-SAND  
**0541710** RES-TAUPE

## IMBALLI

Packaging . Emballages . Verpackungen . Emballajes

Formato . Size	Pz. pcs/Box	Mq. sqm/Box	Kg. kgs/Box	Scat. box/Pallet	Mq. sqm/Pallet	Kg. kgs/Pallet
80x80	2	1.28	30	40	51.2	1200
60x120	2	1.44	34	20	28.8	680
60x60	3	1.08	25.5	32	34.56	816
30x60	6	1.08	25.5	32	34.56	816

Per ottenere l'esclusiva superficie res vengono utilizzate differenti cristalline lucide, ovviamente sensibili agli elementi particolarmente abrasivi.

The exclusive Res finish is created using various glossy crystalline glazes, all of which - obviously - can be affected by contact with particularly abrasive substances.

Afin d'obtenir la surface exclusive Res, on utilise différentes cristallines brillantes, bien entendu sensibles aux éléments particulièrement abrasifs.

Bei der Herstellung der exklusiven Res-Flächen werden unterschiedliche Leuchtkristalle verwendet, die natürlich gegen besonders scheuernde Elemente sehr empfindlich sind.

Para obtener la exclusiva superficie Res se utilizan diferentes cristales brillantes, obviamente sensibles a los materiales particularmente abrasivos.



## Gres porcellanato smaltato

Glazed porcelain  
Grès cérame émaillé  
Glasierte feinsteinzeug  
Gres porcelánico esmaltado

Gruppo di appartenenza  
class\_groupe d'appartenance\_zugehörigkeitsgruppe\_grupo de pertenencia:

**Bla GL**  
secondo EN 14411 Allegato G

Simbologia Symbolics Symboles Symbole Simbologia	Caratteristica Features Caracteristiques Eigenschaften Características	Metodo di prova Test method Méthode d'essai Prüfmethode Método de ensayo	Unità di misura Unit of measurement Unité de mesure Masseinheit Unidad de medida	Valore prescritto Prescribed value Valeur prescrite Vorgeschriebener Wert Valor prescrito	Valore medio Ricchetti Ricchetti's mean value Valeur moyenne Ricchetti Durchschnitts-Werf-Ricchetti Valor medio Ricchetti
	Dimensione lati Dimensions-Lenght and width Dimensions-Longueur et largeur Masse-Länge und Breite Dimensiones-Longitud y ancho	UNI EN ISO 10545-2	%	+/- 2,0	conforme conform conforme gleichmäßig conforme
	Pettineità dei lati Side straightness Rectitude des arêtes Geractingkeit der Kanten Rectilíneidad de los lados	UNI EN ISO 10545-2	%	+/- 1,5 max	conforme conform conforme gleichmäßig conforme
	Ortogonalità degli spigoli Corner squariness Angularité Rechtwinkligkeit der Kanten Ortogonalidad de las esquinas	UNI EN ISO 10545-2	%	+/- 2,0 max	conforme conform conforme gleichmäßig conforme
	Planarità Flatness Planéité Ebenfächigkeit Planicidad	UNI EN ISO 10545-2	%	+/- 2,0 max	conforme conform conforme gleichmäßig conforme
	Spessore Thickness Epaisseur Dicke Grosor	UNI EN ISO 10545-2	%	+/- 0,5 max	conforme conform conforme gleichmäßig conforme
	Assorbimento d'acqua Water absorption Absorption d'eau Wasseraufnahme Absorción de agua	UNI EN ISO 10545-3	%	<= 0,5	conforme conform conforme gleichmäßig conforme
	Storzo di rottura (N/mm²) Breaking strenght (N/mm²) Contraínte de rupture (N/mm²) Bruchkraft (N/mm²) Módulo de rotura (N/mm²)	UNI EN ISO 10545-4	N	≥ 1300 se spess ≥ 7,5 mm. ≥ 700 se spess < 7,5 mm.	conforme conform conforme gleichmäßig conforme
	Resistenza alla flessione Modulus of rupture Coefficient de rupture Bruchmodul Resistencia a la flexión	UNI EN ISO 10545-4	N/mm²	>=35	conforme conform conforme gleichmäßig conforme
	Resistenza al cavillo Crazing resistant Résistance aux tréssaillures Haarisse Resistencia al quarteado	UNI EN ISO 10545-11	-	richiesta request demande anfrage solicitud	resiste
	Resistenza alle macchie Stain resistance Résistance au tâches Flecken beständigkeit Resistencia a las manchas	UNI EN ISO 10545-14	-	MIN 3	conforme conform conforme gleichmäßig conforme



## Gres porcellanato colorato in massa

Coloured in body porcelain stoneware  
Grès cérame coloré dans la masse  
Durchgefärbtes feinsteinzeug  
Gres porcelánico colorado en masa

Gruppo di appartenenza  
class\_groupe d'appartenance\_zugehörigkeitsgruppe\_grupo de pertenencia:

**Bla UGL**  
secondo EN 14411 Allegato G

Simbologia Symbolics Symboles Symbole Simbologia	Caratteristica Features Caracteristiques Eigenschaften Características	Metodo di prova Test method Méthode d'essai Prüfmethode Método de ensayo	Unità di misura Unit of measurement Unité de mesure Masseinheit Unidad de medida	Valore prescritto Prescribed value Valeur prescrite Vorgeschriebener Wert Valor prescrito	Valore medio Ricchetti Ricchetti's mean value Valeur moyenne Ricchetti Durchschnitts-Werf-Ricchetti Valor medio Ricchetti
	Dimensione lati Dimensions-Lenght and width Dimensions-Longueur et largeur Masse-Länge und Breite Dimensiones-Longitud y ancho	UNI EN ISO 10545-2	%	+/- 2,0	conforme conform conforme gleichmäßig conforme
	Pettineità dei lati Side straightness Rectitude des arêtes Geractingkeit der Kanten Rectilíneidad de los lados	UNI EN ISO 10545-2	%	+/-1,5 max	conforme conform conforme gleichmäßig conforme
	Ortogonalità degli spigoli Corner squariness Angularité Rechtwinkligkeit der Kanten Ortogonalidad de las esquinas	UNI EN ISO 10545-2	%	+/- 2,0 max	conforme conform conforme gleichmäßig conforme
	Planarità Flatness Planéité Ebenfächigkeit Planicidad	UNI EN ISO 10545-2	%	+/- 2,0 max	conforme conform conforme gleichmäßig conforme
	Spessore Thickness Epaisseur Dicke Grosor	UNI EN ISO 10545-2	%	+/- 0,5 max	conforme conform conforme gleichmäßig conforme
	Assorbimento d'acqua Water absorption Absorption d'eau Wasseraufnahme Absorción de agua	UNI EN ISO 10545-3	%	<= 0,5	conforme conform conforme gleichmäßig conforme
	Storzo di rottura (N/mm²) Breaking strenght (N/mm²) Contraínte de rupture (N/mm²) Bruchkraft (N/mm²) Módulo de rotura (N/mm²)	UNI EN ISO 10545-4	N	≥ 1300 se spess ≥ 7,5 mm. ≥ 700 se spess < 7,5 mm.	conforme conform conforme gleichmäßig conforme
	Resistenza alla flessione Modulus of rupture Coefficient de rupture Bruchmodul Resistencia a la flexión	UNI EN ISO 10545-4	N/mm²	>=35	conforme conform conforme gleichmäßig conforme
	Resistenza ai prodotti chimici di uso domestico Resistance to chemical products Résistance aux produits chimiques Beständigkeit gegen Chemikalien Resistencia a los productos químicos	UNI EN ISO 10545-13	-	UBMIN	conforme conform conforme gleichmäßig conforme

# Ricchetti

COLLEZIONI CERAMICHE

Ceramiche Ricchetti S.p.A.  
Uffici Commerciali e Showroom: Via Statale, 118 - 42013 S. Antonino (RE) - Italy  
Tel. +39 0536.800.050 - Fax +39 0536.805.401  
inforic@ricchetti.it - www.ricchetti.it