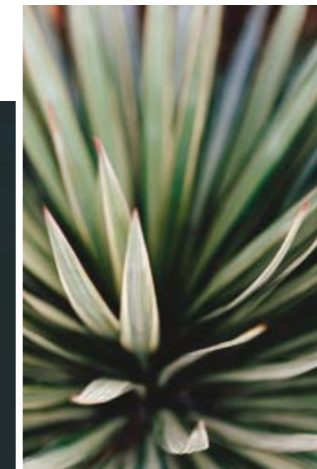


**MUSE**

EDIMAX

EDIMAX



Ecosostenibili a salvaguardia dell'ambiente  
*Eco-sustainable to safeguard the planet*

# MUSE



Ivory pag.5



Grey pag.15







Muse Ivory  
79,7 x 79,7 RET

Un'energia creativa sempre presente  
nella solidità della pietra e nella  
luce che ne definisce le forme.  
*A creative energy always to be found  
in the solidity of stone and in the light  
that defines its forms.*





Muse Ivory 79,7 x 79,7 RET



Muse Ivory 60,4 x 60,4 RET + Mosaico esagonale



Muse Ivory 30,1x 60,4 RET + Decoro 30,1x 60,4



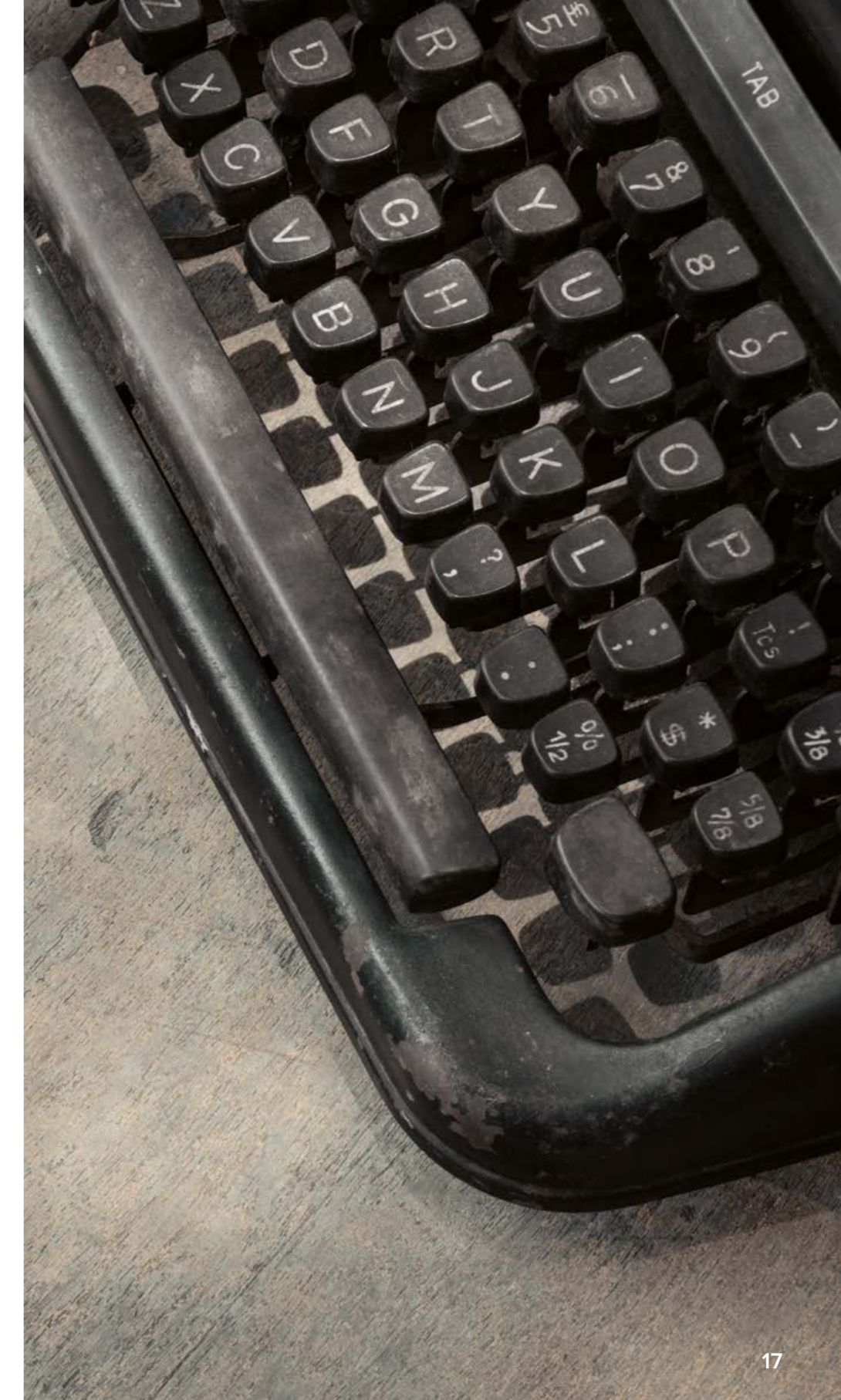




Muse Grey  
60,4 x 121 RET

L'ispirazione non ha confini.  
È un'emozione che rivela la  
necessità di reinventare spazi e  
strutture.

*Inspiration has no limits. It is an  
emotion that reveals the need to  
reinvent spaces and structures.*





Muse Grey 60,4 x 121 RET



Muse Grey 45,3 x 75,8 BTR + 10 x 30 + 10 x 30 Decoro



# MUSE Ivory



**8A89.** 79,7x79,7 (32"x32") RET



**2Y07.** 60,4x121 (24"x48") RET



**8B60.** 60,4x60,4 (24"x24") RET



**6EA2.** 30,1x60,4 (12"x24") RET



**4N38.** 45,3x75,8 (18"x30") BTR



**8B76.** 19,8x79,7 (7,8"x32") RET



**3NT8.** 30,1x30,1 (12"x24") RET



**1AL6.** 10x30 (4"x12") RET ⊕



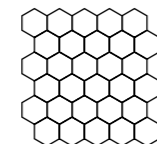
Decoro  
**8B65.** 60,4x60,4 (24"x24") RET



Decoro  
**6EA7.** 30,1x60,4 (12"x24") ⊕



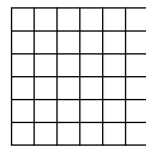
Decoro  
**1AM2.** 10x30 (4"x12") ⊕



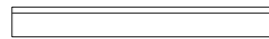
Mosaico esagonale  
**N470.** Foglio 26x26 (10"x10") ○



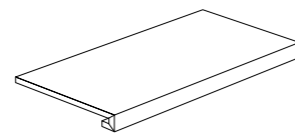
Tessera esagonale Dec.  
**N480.** 5,7x4,9 (2,25"x1,92") ○



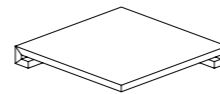
Mosaico  
**N315.** 5x5 (2"x2")  
Foglio 30x30 (12"x12") ○



Battiscopa  
**5Z38.** 7,5x60,4 (3"x24") RET



Gradino  
**8E48.** 30,1x60,4 (12"x24") ①



Ang. gradino  
**3QT6.** 30,1x30,1 (12"x12") ①

# MUSE Grey



**8A90.** 79,7x79,7 (32"x32") RET



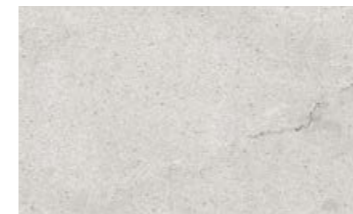
**2Y08.** 60,4x121 (24"x48") RET



**8B61.** 60,4x60,4 (24"x24") RET



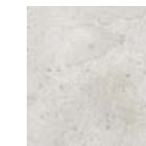
**6EA3.** 30,1x60,4 (12"x24") RET



**4N39.** 45,3x75,8 (18"x30") BTR



**8B77.** 19,8x79,7 (7,8"x32") RET



**3NT7.** 30,1x30,1 (12"x24") RET



**1AL7.** 10x30 (4"x12") RET ⊕



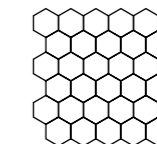
Decoro  
**8B66.** 60,4x60,4 (24"x24") RET



Decoro  
**6EA8.** 30,1x60,4 (12"x24") ⊕



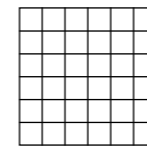
Decoro  
**1AM6.** 10x30 (4"x12") ⊕



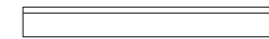
Mosaico esagonale  
**N469.** Foglio 26x26 (10"x10") ○



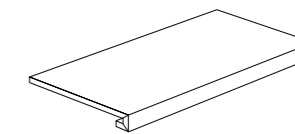
Tessera esagonale Dec.  
**N481.** 5,7x4,9 (2,25"x1,92") ○



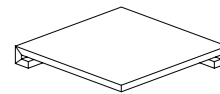
Mosaico  
**N316.** 5x5 (2"x2")  
Foglio 30x30 (12"x12") ○



Battiscopa  
**5Z39.** 7,5x60,4 (3"x24") RET



Gradino  
**8E49.** 30,1x60,4 (12"x24") ①



Ang. gradino  
**3QT7.** 30,1x30,1 (12"x12") ①

## INFORMAZIONI GENERALI GENERAL INFORMATION

- Prodotto in porcellanato smaltato con impasti colorati. Bordi BTR e bordi rettificati. Superfici naturali. - *Coloured body glazed porcelain tiles. BTR edges and rectified edges. Natural surfaces.*
- Tutte le misure sono nominali. Le conversioni in pollici sono approssimate ed arrotondate. - *All sizes are nominal. The conversions into inches are approximate and rounded off.*
- Le confezioni contengono il prodotto con diverse sfumature di tono, venature, strutture e direzionalità. Al fine di ottenere il migliore effetto estetico, si consiglia, durante la posa, di prelevare le piastrelle alternativamente da scatole diverse e di posarle in senso ortogonale l'una all'altra - *The boxes contain the item with different shade variations, veins, structures and direction. When you lay down the tiles, in order to obtain the best blend of the colours, we advice you to take the tiles alternatively from different boxes and lay down orthogonally one to the other.*
- Per i formati rettangolari consigliamo una posa sfalsata massimo di 1/4 della lunghezza. - *For the rectangular sizes we suggest an installation pattern at a maximum of 1/4 of the entire length.*
- Bordi BTR: nella posa in composizione è consigliato prevedere fughe di 3-5 mm, in monoformato almeno 2 mm. - *Conic reversed edges: when you lay down it is suggested to use grouts of 3 to 5 mm in composition, in single size at least 2 mm.*
- Bordi rettificati: nella posa mono e multi-formato è consigliato prevedere fughe di almeno 2 mm. - *Rectified edges: in laying down it is suggested to use grouts of at least 2 mm.*
- Ci riserviamo la facoltà di modificare e/o eliminare i formati, i calibri, gli spessori e le grafiche in qualsiasi momento senza che si renda necessaria una espressa comunicazione scritta. - *We reserve the right to modify and/or remove the sizes, the calibers, the thickness and the graphics anytime, with no obligation of a further notice in writing.*
- I toni degli articoli campionati sono puramente indicativi pertanto le variazioni di tono e di superficie non possono costituire motivo di contestazioni. - *The shades of the samples are purely representative of the item itself so the shades variation and the surfaces variations cannot constitute the reason for a claim.*

## SIMBOLOGIA SYMBOLOLOGY

BTR: bordi a trapezio rovesciato  
*conic reversed edges*

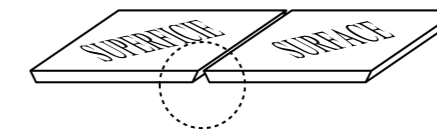
RET: rettificato  
*rectified*

⊕ prodotto tagliato  
*cut item*

○ prodotto su rete  
*item on net*

ⓘ piastrella con torelo incollato (**solo su richiesta**). Per uso esterno è necessario adottare tutte le misure per una posa a regola d'arte secondo usi e norme in vigore.  
*tile with glued torelo (on request only). For external use it's necessary to adopt all precautions for a perfect tile according to usage and regulations in force.*

## PROGETTO BTR



Le piastrelle sono prodotte con la speciale caratteristica dei Bordi a forma di Trapezio Rovesciato. L'originale formatura dei Bordi a Trapezio Rovesciato consente la posa più ravvicinata (almeno 2 mm), conferendo alla superficie la sensazione di continuità. Per evitare eventuali scheggiature, si raccomanda la massima attenzione e di non appoggiare le piastrelle in verticale senza l'originale imballo.

*The tiles are produced with a particular system in order to obtain reversed conic edges. The original characteristic of the side of the tile, produced with the reversed conic edges enables the installation with very small joints (at least 2 mm) and gives to the surface a sensation of continuity. To avoid possible chips it is recommended to pay the maximum attention and not to place the tiles vertically without their original packing.*

## CARATTERISTICHE TECNICHE - TECHNICAL CHARACTERISTICS

Superficie naturale e patinata <i>Natural and semipolished surface</i>											Superficie naturale <i>Natural surface</i>	
Spessore	Durezza della superficie	Assorbimento d'acqua	Carico di rottura	PEI Resistenza all'abrasione superficiale	Resistenza agli sbalzi termici	Resistenza al cavillo	Cessione Piombo Cadmio	Conducibilità Termica	Resistenza al gelo	Coefficiente dinamico di frizione	Resistenza chimica	Resistenza allo scivolamento
Thickness	Hardness of the surface	Water absorption	Modulus of rupture	Resistance to surface abrasion	Resistance to thermal shock	Crazing resistance	Emission Lead Cadmium	Electrical Conductivity	Frost resistance	Dynamic coefficient of friction	Chemical resistance	Slip resistance
	E.N. 101	ISO 10545-3	ISO 10545-4	ISO 10545-7	ISO 10545-9	ISO 10545-11	ISO 10545-15	UNI E.N. 1745	ISO 10545-12	ANSI A.137	ISO 10545-13	DIN 51130
10 mm	MOHS 5	< 0,5 % Bla	43 N/mm <sup>2</sup>	5	Garantita <i>Guaranteed</i>	Garantita <i>Guaranteed</i>	Pb < 0,1 Cd < 0,01	0,675 < CT < 0,715 W/mk	Garantita <i>Guaranteed</i>	> 0,42	GA (V) GLA (V) GHA (V)	R10 A + B

EDIMAX  
CERAMICHE





EDIMAX  
CERAMICHE

GRUPPO BETA S.p.A. Strada Statale 569 n° 234 – 41014 Solignano di Castelvetro (MO) – Italy – Tel. 059 748911 – Fax 059 748990 – [www.edimax.it](http://www.edimax.it) – [info@edimax.it](mailto:info@edimax.it)